

# Глобальная система освещения

Это концепция освещения, основанная на применении компьютерных технологий и наших знаний:

- Существующих европейских норм
- Характеристик осветительных приборов
- Особенности освещения связанных с работой повышенной точности



Удачное освещение – это функциональная организация освещения рабочих мест с точки зрения планировки и оформления вашего стоматологического кабинета. Для достижения этого можно воспользоваться услугой компании degreK - компьютерной программой Retux, которая позволяет рассчитать освещение каждого пространства и достичь желаемого результата.

Освещение конкретного пространства можно предусмотреть. Даже если планировка и оформление вашего стоматологического кабинета нестандартны, выбор наших ламп и возможности их расположения позволяют гарантировать комфорт и эффективную работу. Полученная таким образом система освещения обеспечивает успешную работу, увеличивает работоспособность и экономит ваши средства. Повышается ваша продуктивность.



## Фоновое освещение?

Так называемое фоновое освещение используется для удовлетворения всех нормативов или пожеланий. Применяется в любом пространстве вашего кабинета, где это необходимо. Каждый вариант обладает своими техническими характеристиками, дизайном и назначением.

## Настенные светильники (бра):



## Потолочные светильники:



## Торшеры:



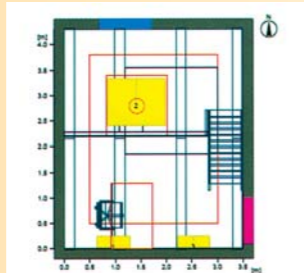
### Описание исследования

Помещение воссоздается таким, какое есть с мебелировкой и функциональными зонами. Вводятся планы: на лицо пациента, на лечущую зону и проходы.



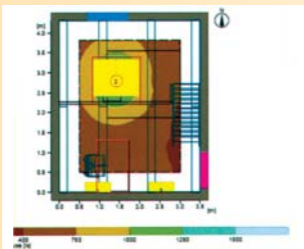
### Разработка плана по существующим данным

Светильники предварительно размещаются над зонами (приемной, хирургической, над входом в помещение). В данном случае освещение базируется на использовании Альбеда5 и 2х потолочных светильников.



### Изучение полученных вариантов

Уровень полученного света и его распределение. Другие параметры - это яркость и ослепляющие факторы



Исходная высота:	0,75
Средняя яркость освещения:	705 lx
Минимальная яркость освещения:	180 lx
Яркость освещения	E <sub>max</sub> : 1250 lx
Фактор равномерности гл1	E <sub>min</sub> /E <sub>m</sub> : 1 : 3,92 (0,26)
Фактор равномерности гл2	E <sub>min</sub> /E <sub>max</sub> : 1 : 6,95 (0,14)

### Окончательное решение

Полученные данные сопоставляют с нормативами, анализируют с точки зрения распределения света и заданных целей. Проводят последние уточнения и изменения для окончательного оптимального результата.



## Концепция освещения

Перед инсталляцией освещения в конкретном помещении все параметры и нормативы задают в программу.

Лампы degreK созданы для стандартных лечебных кабинетов с учетом параметров цвета (стен, пола, потолка), объема (занимаемая территория) и внутренней планировки (к примеру лечебный кабинет не включает приемную или офисную часть). Разнообразие продукции degreK позволяет подобрать необходимые светильники в 80% случаев.

Что делать если параметры помещения не стандартные?

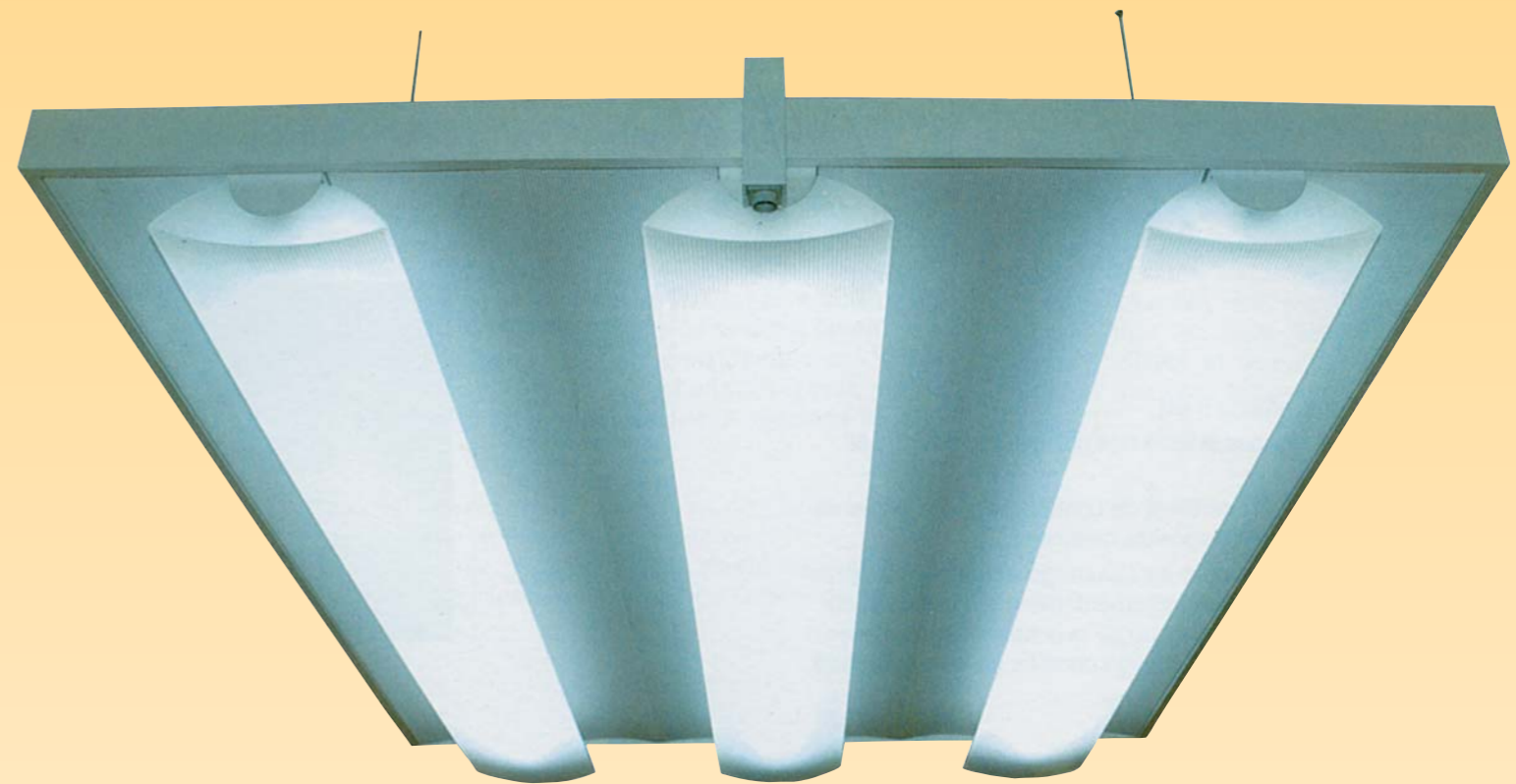
Предположим что у нас комната 35 м<sup>2</sup> с вычурными стенами темно-зеленого цвета, потолки высотой 4,5 м с лепниной 18 века и антресольное окно занимающее треть помещения.

Практикующий врач решил разместить в этом помещении 35 м<sup>2</sup> приемную, где бы мог спокойно в располагающей обстановке обсуждать план лечения, и при этом он хотел бы сохранить нормативное освещение в хирургической части.

Обычное освещение в данном случае не смогло бы соблюсти все нормативы. Ведь необходимо отдельно осветить приемную и операционную так, чтобы они не мешали друг другу, деля одно помещение. К тому же архитектурные особенности усугубляют положение.

Параметры помещения вводятся в компьютерную программу с учетом основных целей и всех пожеланий клиента. Различные варианты анализируются, сравниваются, с тем, чтобы шаг за шагом получить необходимый результат. Программа учитывает не только продукцию degreK, но и использование других марок для фонового освещения.

# albedo



**albedo - это медицинская осветительная система, специально разработанная для стоматологических кабинетов и операционных площадью до 20 м<sup>2</sup>.**

Она прекрасно освещает помещение средних размеров в соответствии со стандартами, обеспечивает идеальное освещение для всей площади (лицо пациента, рабочая и прилегающие зоны).

- стандарты (EN 12464-1, ISO 9680): требования к визуальному комфорту и показателям
- медицинская маркировка CE: сертификат соответствия Европейским нормам по медицинским устройствам

albedo существует в 3 вариантах:

- ◇ стандартный
- ◇ с сенсорным контролем и автоматической регулировкой
- ◇ с сенсором и Функцией Светотерапии

**albedo - это самая технически совершенная осветительная система в линейке продукции degre K**

**degré K**  
LES MAÎTRES DE LA LUMIÈRE

Россия, 105064, Москва  
Земляной Вал, 2/50-31  
Тел.: +7 495 626 54 55  
+7 495 626 54 59  
Факс: +7 495 917 99 31

e-mail: info@anas.ru, www.anas.ru

**АНАС**  
МЕДИКАЛ

# albedo

EN 12464-1 • ISO 9680  
МЕДИЦИНСКИЕ СТАНДАРТЫ CE

Технические характеристики:			
Версия	5.0	5.R	5.H
Температура цвета	6500 K		
Правильность цветопередачи	>90		
Схема управления	3 электронных балласта / 5		
Энергопотребление	297 Вт	297 Вт	476 Вт
Габариты	Д 1227 x Ш 920 x В 97		
IP 20			
Монтаж	210 см от пола минимум и от 10 до 60 см от потолка		
Лампы E5	5	5	8
Освещенность	17250	17250	17250 / 27600
Вес	25,4 кг	27,4 кг	27,8 кг

## albedo 5 доступно в 3 версиях

Эти показатели определяют качество осветительной системы, которая является уникальной на рынке:

- строгое соответствие требованиям ISO 9680, EN 12464-1;
- по медицинским нормам CE: сертификат соответствия Евросоюза в отношении медицинских устройств
- оснащено электронным балластом (мгновенное включение, подавление явлений искры, расширенная продолжительность эксплуатации лампы, оптимизированный расход энергии, и таким образом предотвращает нагрев)

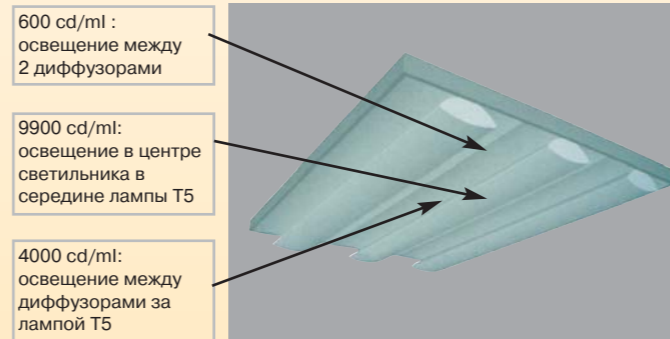
**albedo 5** – это высокотехничная осветительная система, подходящая для средних или больших стоматологических операционных до 20 м2. Обеспечивает идеальное освещение в соответствии со стандартами для помещений (лицо пациента, рабочая и прилегающие зоны).

Рассеянный свет имеет особенный тонизирующий эффект, а диапазон освещения, соответствует нормам и может использоваться для больших кабинетов.

Светильник имеет оптимальную защиту от пыли, а его чистка осуществляется очень быстро и просто.

**albedo 5** разработана полностью в соответствии со стандартами комфорта, визуальными показателями и требованиями по безопасности:

- оптимальное количество света и его распределение
- равномерное освещение
- не имеет ослепляющего и стробоскопического эффекта
- соблюдение температуры и индекса цветопередачи
- в целях гигиены моется и дезинфицируется



## albedo 5.0 :

Стандартная версия выключено / включено

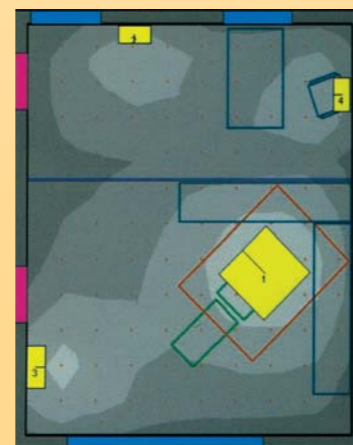
## albedo 5.R :

Сенсорная регулируемая система в которой во время лечения автоматически подбирается интенсивность освещенности относительно меняющегося естественного света: яркость в помещении остается стабильной в течении дня.

Эти автоматические особенности успокаивают глаза, обеспечивая дополнительный комфорт и способствует релаксации пациентов. Функция сенсора позволяет настраивать желаемую максимальную степень освещения.

## albedo 5.H : СВЕТОТЕРАПИЯ

Функция Сенсорной системы и светотерапии, которая помогает восстанавливать или улучшать самочувствие, динамизм и рабочие показатели. Сеанс светотерапии поддерживает биологический ритм в наилучшей форме и ведет к улучшению самочувствия, повышенной физической активности и высокой энергетике.



# Светотерапия

## Почему светотерапия?

Наши предки жили по законам солнца : вместе с ним вставали и вместе с ним ложились. Сегодня же мы больше работаем зимой, чем летом, и как следствие постоянно находимся в противоборстве с природным расписанием.



В начале 80 годов ученые выявили прямую зависимость между выработкой мелатонина (гормона сна) и уровнем освещения. Таким образом, секреция мелатонина влияет на качество периодов сна и пробуждения и напрямую реагирует на «сбои» в расписании.

Светотерапия способствует регулированию внутренних часов организма: биологические ритмы устанавливаются на лучших уровнях. Светотерапия позитивно отражается на жизни народонаселения территорий с большими перепадами светового дня в зимний период, когда «светодень» сокращается.

## От albedo к albedo 5 H

Одна из первоочередных целей производителя ламп это создать благоприятные и комфортные условия для будущего потребителя. Составляющие этого комфорта, не только вписываются в нормативы, но и удовлетворяют другим природным функциональным особенностям жизнедеятельности человека.

Со времени своего появления живые существа зависят от природно-климатических условий нашей планеты: сердечный ритм живых существ убыстряется (или замедляется) в зависимости от времени суток, обеспечивая выделение определенных гормонов сна или бодрствования.

Таким образом, **любое освещение должно обеспечивать благоприятные условия для существования человека.** Глубокие исследования благоприятного воздействия света на человеческий организм подсказали компании degreK использовать в своей продукции функции светотерапии.



Светотерапия, как метод освещения, оказывает положительное влияние на более чем 70% населения стран с большими перепадами светового дня. Ежедневное освещение в 5000 люкс позволяет, через фоторецепторы человека, изменить секрецию мелатонина эпифизом и тем самым вернуть бодрое настроение, подобное происходит в очень погожие деньки.

Данный способ широко распространен на севере, где зимний период очень длинный. К тому же, он совершенно безопасен.

Постоянно находясь под воздействием светотерапии, благодаря светильникам альбедро 5H, врач и весь лечащий персонал получают желаемый благоприятный эффект. Следует отметить, что только регулярное воздействие эффективно. С помощью Альбедро 5H можно применять светотерапию в начале и в конце рабочего дня.

## Плюсы от использования

Проявляются в хорошем самочувствии, подъеме физической активности и улучшении тонуса. Подобный эффект особенно наблюдается у женщин 20-40 лет. После недели применения светотерапии по 2 сеанса в день у пациентов наблюдалось улучшение настроения и прилив жизненных сил.



## Как это работает?

Пребывание на относительно ярком дневном свете уменьшает секрецию мелатонина, гормона сна, вырабатываемого эпифизом.

